

いつ、だれが、どこへ、どんな情報を持ち出したのか
追跡できます！

- ログ統合管理 -

SafeManagerAdmin

監査・証拠保全のために収集された膨大な量の
ログ情報から、必要な時に必要な情報を見つけ
出すことができますか？！

情報漏えい事故などのセキュリティインシデントが発生した場合、迅速で正確な
インシデントレスポンス(初期対応)、コンピュータフォレンジック(訴訟対応)が
必要不可欠となります。

しかし、証拠保全のためにあらかじめ導入しておいたシステムも、日々収集して
いる情報が膨大な量になってくると、欲しい情報をすぐに見つけることは難しく
なってしまいます。

SafeManagerAdminは、フォレンジック機能を搭載した統合管理を行う製品です。
必要なときに必要な情報を容易に検出することができ、セキュリティ管理者の
調査の手助けを行います。

shaping tomorrow with you

社会とお客様の豊かな未来のために



信頼と技術で応える SSL

株式会社 富士通ソーシャルサイエンスラボラトリ

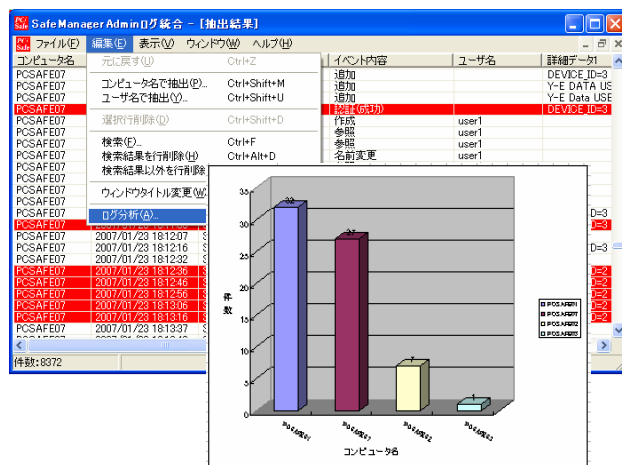
ポリシー／ログ統合

SafeManager,DefenseWinPRO,SafeBootのログを同時解析できるため、

情報の流出経路が明確となります。

- ☆ コンピュータ名、日付、ログの種類で絞り込むことができ、特定のパソコンの使用状況が把握できます。
- ☆ Windowsにログオンしたユーザー名とログオン日時で絞り込むことができ、特定のユーザーがログオンしていた間の操作状況を確認できます。
- ☆ ログの解析結果を編集して保存できます。
- ☆ 休日に外部メディアを使っていないか、機密ファイルにアクセスしていないかなど、不正行為の分析・統計をグラフ化することができます。
- ☆ 各種ログを最適化、減量化することが可能です。
- ☆ 解析可能なロー一覧。

- ・電源投入/電源断,ログオン/ログオフ
- ・Hotfix適用
- ・ファイルアクセス
- ・ネットワーク接続
- ・ウイルススキャン
- ・暗号/復号
- ・リムーバブルメディア抜き差し
- ・ハードウェア追加/削除
- ・URLアクセス
- ・アプリケーションインストール/アンインストール
- ・印刷履歴 など



サーバログ管理

SafeManager,DefenseWinPRO,SafeBoot各製品のサーバからログを自動収集します。

また、ログ統合との連携が可能であるため、サーバログ管理で

収集したログをログ統合で解析できます。(注1)

- ☆ ログの収集をスケジューリングし、バックグラウンドで実行できます。
- ☆ 各製品のログの特別なバックアップ作業の必要はありません。
- ☆ 管理者は、製品ごとのログ出力のオペレーションを憶える必要はありません。
- ☆ 各種ログを最適化、減量化することが可能です。



動作環境

ハードウェア	マシン	PC/AT互換機
	CPU	搭載OSの推奨スペック
	搭載メモリ	256MB以上(512MB以上推奨)
	空きディスク容量(注2)	1MB以上
ソフトウェア	OS	Windows 2000 Professional SP4 (注5) / Server SP4 Windows XP Professional SP2以降 (注4) (注5) Windows Server 2003 Standard Edition SP1 (注4) Windows Vista Business (注4) (注5)

価格

SafeManagerAdminポリシー／ログ統合	200,000円
SafeManagerAdminサーバログ管理	200,000円
SafeManagerAdminパック(注3)	300,000円
年間保守費用	製品価格の15%

注1: SafeBootのログを収集するには、別途「SafeBoot Administration Command Line」が必要です

DefenseWinPROのログを収集するには、別途「DefenseWinPRO コアマネージャー」が必要です

注2: 空きディスク容量は、実際にご利用するログサイズを加算する必要があります

注3: SafeManagerAdminパックは、ポリシー／ログ統合とサーバログ管理を同時にご購入いただく場合の価格になります

注4: 32ビット版のみとなります

注5: SafeManagerAdminポリシー／ログ統合のみとなります

※SafeManagerは富士通SSLの登録商標です。 ※記載の会社名、商品名は、各社の商標または登録商標です。

※記載された情報は、予告なく変更される場合があります。 ※記載の内容は、2008年8月現在のものです。

● 当社ホームページ <http://www.ssl.fujitsu.com>

株式会社富士通ソーシアルサイエンスラボラトリ
(富士通SSL)

お問い合わせ先

営業本部 ソリューション推進部
〒211-0063 川崎市中原区小杉町1-403 武蔵小杉タワープレイス
E-mail: ssl-info@cs.jp.fujitsu.com
TEL: 044-739-1251